



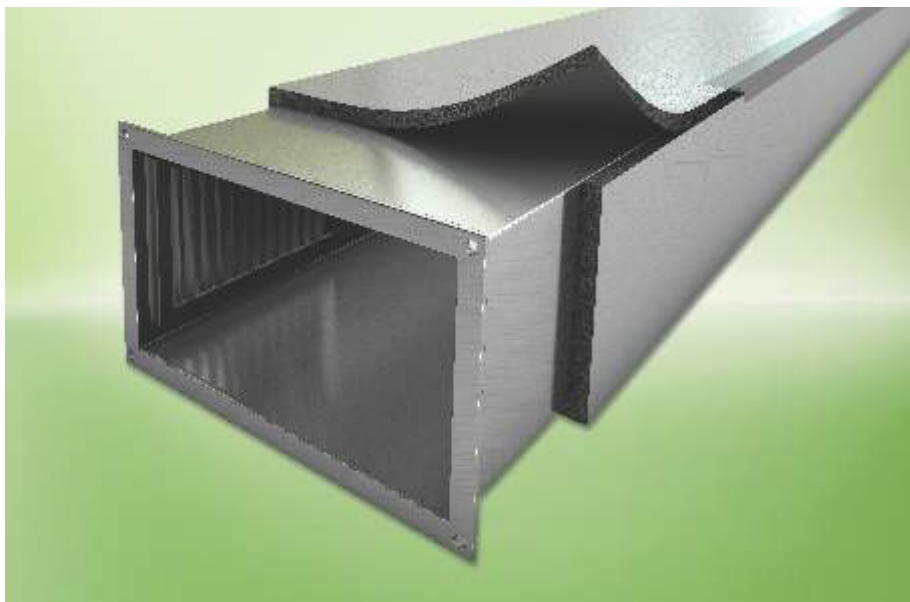
ISOLAMENTO TÉRMICO

# Armaduct® BR

Sistema de isolamento térmico  
para dutos de climatização

- // Dispensa barreira de vapor adicional
- // Não desprende partículas
- // Isento de fibras
- // Contribui para a estanqueidade do sistema
- // Células fechadas
- // Fácil e rápida instalação
- // Acabamento e resistência superiores

[www.armacell.com](http://www.armacell.com)



 **armacell**<sup>®</sup>  
Armaduct<sup>®</sup> BR

## DADOS TÉCNICOS - ARMADUCT® BR

Descrição	Isolante térmico flexível de alto desempenho em espuma elastomérica de células fechadas, preformado em mantas.
Tipo de material	Espuma elastomérica à base de borracha sintética na cor preta ou revestida com alumínio. Opção autoadesiva.
Aplicação	Isolamento térmico para redes de dutos em sistemas de ar condicionado e ventilação.
Particularidades	Não desprende fibras ou partículas. Fácil instalação.

Propriedades técnicas	Valor / Qualificação	Observações
Condutividade térmica	$\leq 0,034 \text{ W/(m.K)}$ a 0 °C	ASTM C177
Fator de resistência à difusão de vapor de água	$\mu \geq 7.000$ (standard) / $\mu \geq 15.000$ (aluminizada)	ASTM E 96
Classe de reação ao fogo	CLASS 1	BS 476: part 7
Comportamento em caso de incêndio	Autoextinguível, não goteja e baixa propagação de chama.	
Temperatura de Trabalho	+10 °C a +60 °C	

## MANTA ARMADUCT® BR - TABELA DE DIMENSÕES

### Mantas Standard (E)

REFERÊNCIA	ESPESSURA (mm)			LARGURA (mm)			COMPRIMENTO (mm)			QUANT. POR EMBALAGEM
	NOMINAL	MIN.	MÁX.	NOMINAL	MIN.	MÁX.	NOMINAL	MIN.	MÁX.	m²
ADBR 10 100 E	10	8,5	11,5	100	980	1020	20000	1970	20300	20
ADBR 15 100 E	15	13,5	16,5				15000	1478	1523	15
ADBR 25 100 E	25	23,0	27,0				9000	887	914	9
ADBR 30 100 E	30	28,0	32,0				7000	690	711	7

### Mantas Adesivadas (EA)

REFERÊNCIA	ESPESSURA (mm)			LARGURA (mm)			COMPRIMENTO (mm)			QUANT. POR EMBALAGEM
	NOMINAL	MIN.	MÁX.	NOMINAL	MIN.	MÁX.	NOMINAL	MIN.	MÁX.	m²
ADBR 10 100 EA	10	8,5	11,5	100	980	1020	20000	1970	20300	20
ADBR 15 100 EA	15	13,5	16,5				15000	1478	1523	15
ADBR 25 100 EA	25	23,0	27,0				9000	887	914	9
ADBR 30 100 EA	30	28,0	32,0				7000	690	711	7

### Mantas Aluminizadas (E ALU)

REFERÊNCIA	ESPESSURA (mm)			LARGURA (mm)			COMPRIMENTO (mm)			QUANT. POR EMBALAGEM
	NOMINAL	MIN.	MÁX.	NOMINAL	MIN.	MÁX.	NOMINAL	MIN.	MÁX.	m²
ADBR 10 100 E ALU	10	8,5	11,5	100	980	1020	20000	1970	20300	20
ADBR 15 100 E ALU	15	13,5	16,5				15000	1478	1523	15
ADBR 25 100 E ALU	25	23,0	27,0				9000	887	914	9
ADBR 30 100 E ALU	30	28,0	32,0				7000	690	711	7

### Mantas Adesivadas Aluminizadas (EA ALU)

REFERÊNCIA	ESPESSURA (mm)			LARGURA (mm)			COMPRIMENTO (mm)			QUANT. POR EMBALAGEM
	NOMINAL	MIN.	MÁX.	NOMINAL	MIN.	MÁX.	NOMINAL	MIN.	MÁX.	m²
ADBR 10 100 EA ALU	10	8,5	11,5	100	980	1020	20000	1970	20300	20
ADBR 15 100 EA ALU	15	13,5	16,5				15000	1478	1523	15
ADBR 25 100 EA ALU	25	23,0	27,0				9000	887	914	9
ADBR 30 100 EA ALU	30	28,0	32,0				7000	690	711	7

#### Notas:

- Para dutos de aço inoxidável recomenda-se o uso do NH/Armaflex®
- Para aplicações acima de 60 °C ou abaixo de 10 °C, consulte nosso Departamento Técnico.
- Quando expostos à intempéries, os produtos deverão ser protegidos da radiação UV após 36 horas da instalação e antes de passados 4 dias. Para proteção, recomendamos o uso dos sistemas Armaflex® AluCLAD e Armaflex® Finish da Armacell.
- Todos os dados e informações técnicas estão baseados em resultados obtidos em condições normais de uso. É da responsabilidade de quem recebe o material consultar a Armacell para verificar se é adequado ao uso específico pretendido.
- Informações e características dos produtos poderão ser alteradas sem aviso prévio.

© 2020 Copyright: Armacell Brasil Ltda. Impresso no Brasil, 0420-PT(BR)

Informações

[www.armacell.com](http://www.armacell.com) - [info.br@armacell.com](mailto:info.br@armacell.com) - 0800 722 5080

 **armacell**<sup>®</sup>  
Armaduct<sup>®</sup> BR